



# ELEMENTE

EVENT BROSCHÜRE

EIN LEBENDIGE  
EVENTLOCATION IM HERZEN  
HAMBURGS

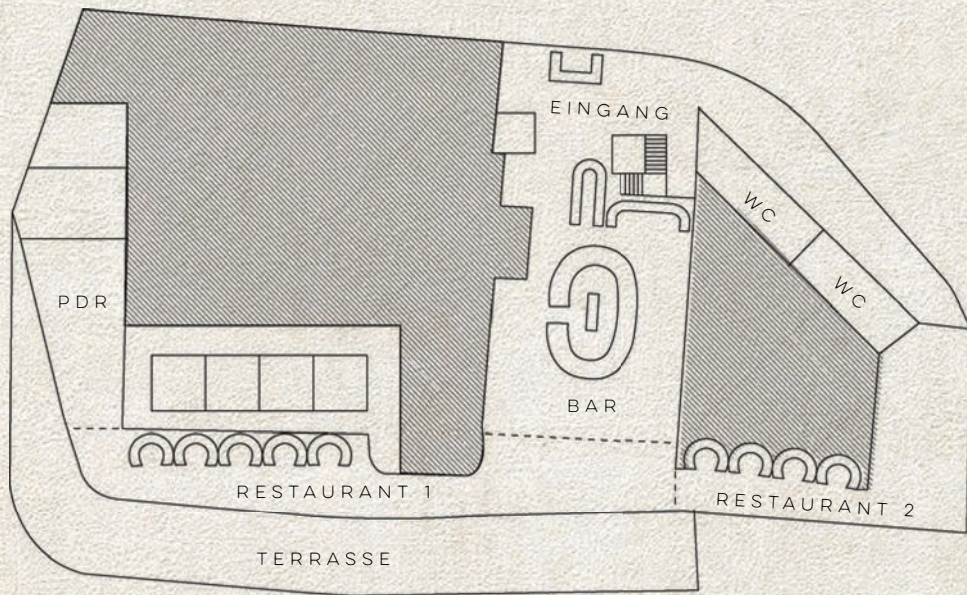
WO DIE KRÄFTIGEN AROMEN LATEINAMERIKAS AUF  
MODERNE KÜCHE UND DIE EINZIGARTIGE  
ATMOSPHERE DER HAFENCITY TREFFEN.

OB ENTSPANNTE TREFFEN IM KLEINEN KREIS ODER  
RAUSCHENDE FESTE - DAS ELEMENTE SCHAFFT  
DEN PASSENDEN RAHMEN FÜR UNVERGESSLICHE  
AUGENBLICKE.



# LEVEL 01

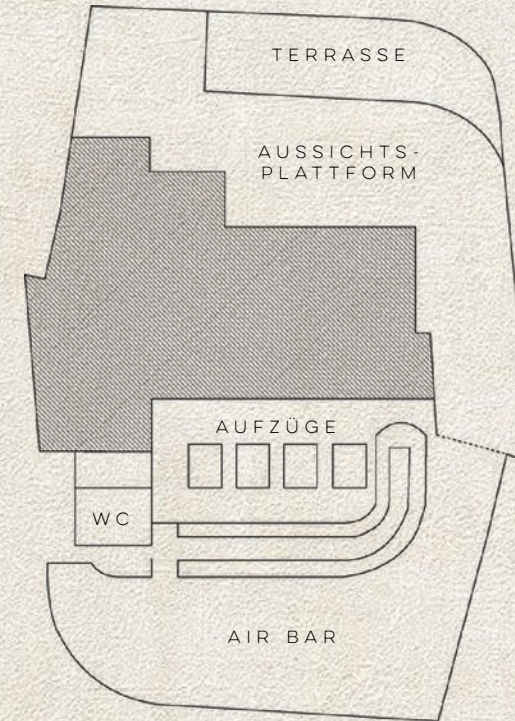
↑ WESTFIELD ↑



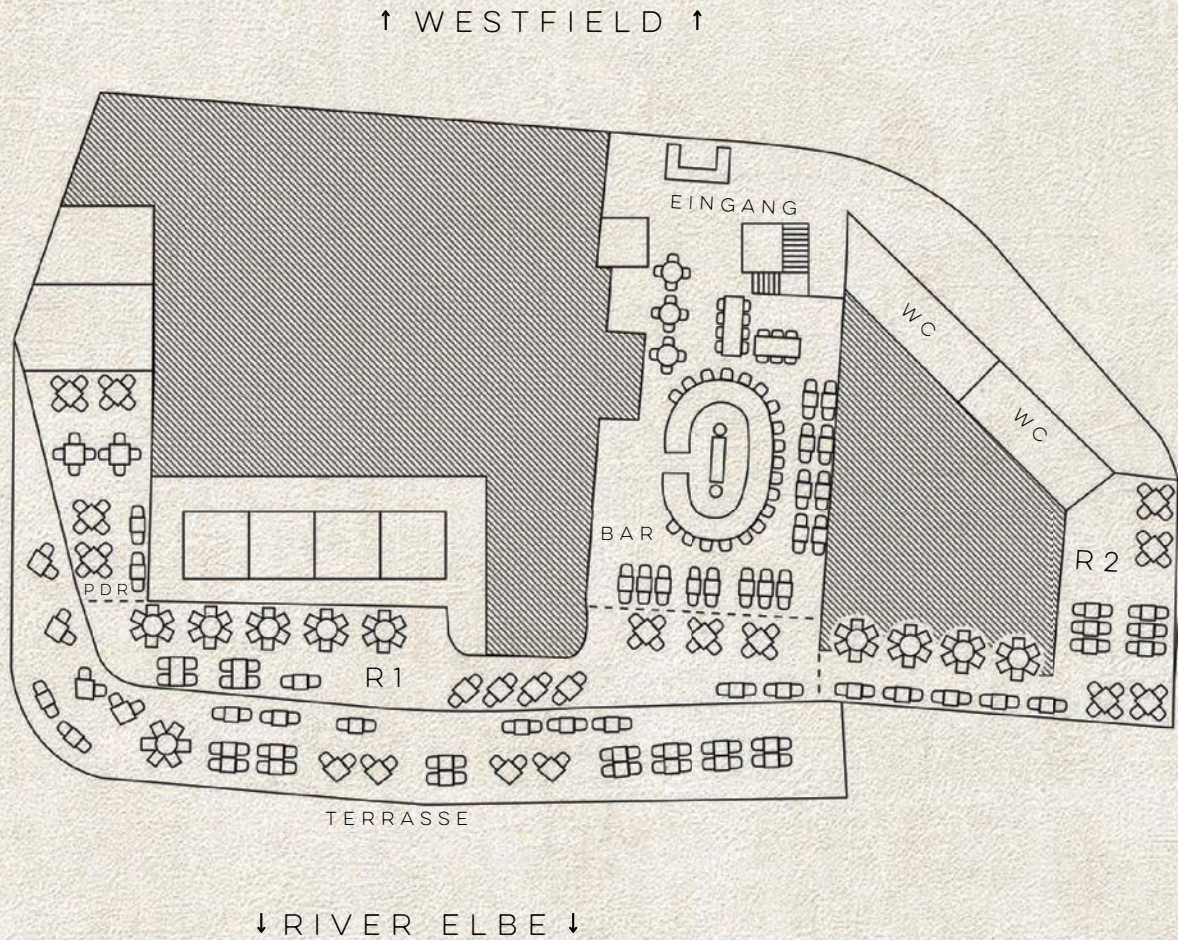
↓ RIVER ELBE ↓

# LEVEL 13

↑ HAMBURG CITY ↑



↓ RIVER ELBE ↓



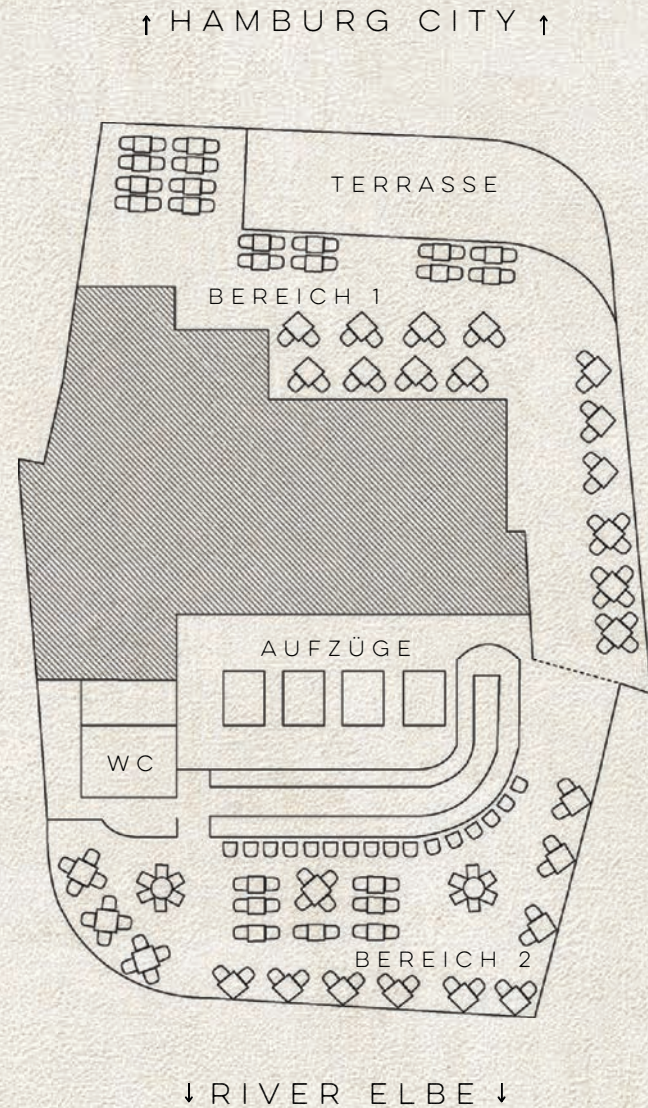
MIT BLICK AUF DIE ELBE VEREINT DIESER STILVOLLE, LEBENDIGE ORT MODERNES DESIGN, WARMER ATMOSPHERE, TROPISCHE DETAILS UND EINE EINDRUCKSVOLLE ZENTRALE BAR.

Dank der Außenterrasse und des flexibel gestaltbaren Raumkonzepts eignet sich die Location gleichermaßen für entspannte Dinner wie für ausgelassene Feiern.

ELEMENTE GESAMT	300	h 180
BAR		h 65
RESTAURANT 1		h 60
RESTAURANT 2		h 55
TERRASSE		h 70
PDR	30	h 35

# LEVEL 01 - ELEMENTE





DIE AIR BAR IM 13. STOCK BIETET EINEN ATEMBERAUBENDEN PANORAMABLICK AUF DIE ELBE UND DIE SKYLINE HAMBURGS.

Mit seinem stilvollen, modernen Design und einer exklusiven Dachterrasse schafft es den perfekten Rahmen für Feiern, private Dinner und besondere Anlässe. Individuell kreierte Cocktails und liebevoll abgestimmte Menüs machen jeden Besuch zu einem besonderen Erlebnis.

AIRBAR13 GESAMT	180	150
BEREICH 1	90	75
BEREICH 2	90	75
TERRACE	50	

# LEVEL 13 - AIR BAR



# MENU HIGHLIGHTS

Im ELEMENTE feiern wir die kulinarische Vielfalt Lateinamerikas. Hier ein kleiner Vorgeschmack auf das, was Sie erwartet:

## FINGERFOODHÄPPCHEN

### CRISPY TOSTADA

gebratenes Wachtelei, knuspriger Speck, zerdrückte Avocado, Aleppo-Chili

### CARROT TUILE

In Salz gebackene Karotte, Hafer Crème fraîche, Tomaten-Chutney & knuspriger Lauch (VG)

### TRUFFLE ARANCINI (V)

## SCHÄLCHEN

### TUNA CEVICHE

rote Zwiebel, Koriander & Leche de Tigre

### SEA BASS TIRADITO

Saji amarillo, Ingwer & Limette

### ROASTED PUMPKIN

quinotto & lila Kartoffelchips (V)

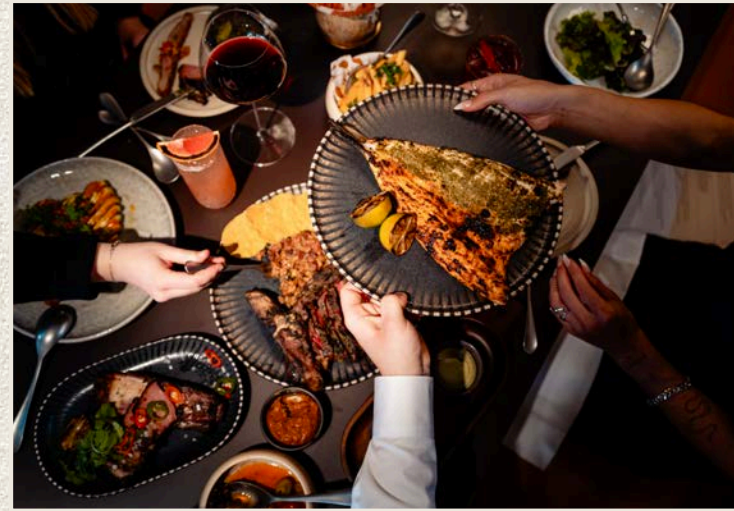
## LIVE COOKING STATIONEN

### TACO STATION

### CEVICHE PERUANO STATION

### AUSTERN STATION

### TARTARE STATION




## FINGERFOOD

- 2 HÄPPCHEN, 1 SCHÄLCHEN** 22 pro Person  
ideal als Empfangssnack
- 4 HÄPPCHEN, 2 SCHÄLCHEN** 39 pro Person  
ideal für ein kleines Afterwork
- 6 HÄPPCHEN, 3 SCHÄLCHEN** 59 pro Person  
ideal für eine Produktpräsentation
- 4 HÄPPCHEN, 2 SCHÄLCHEN & 2 LIVE COOKING STATIONEN** 99 pro Person  
ideal für ein Netzwerkevent


## GESETZTES ESSEN


- BUSINESS LUNCH/GRUPPEN** ab 25 pro Person  
11-30 Personen
- 3 OR 4 GÄNGE MENU** ab 55 pro Person  
Zum Teilen

## GETRÄNKE

-  **PAKET ERDE (4 STUNDEN)** ab 59 pro Person  
Stilles und sprudelndes Wasser  
Erfrischungsgetränke & Fruchtsaftgetränke  
Bier (Pils, Weizenbier) und alkoholfreies Bier  
Sommeliers Auswahl (Rot- und Weißwein)  
Tee- und Kaffeespezialitäten aus Lateinamerika

*Sobald die Laufzeit des Getränkepakets abgelaufen ist, berechnen wir die Getränke nach Verbrauch oder verlängern das Getränkepaket. Alternativ können Sie nach Ablauf des Pakets dazu übergehen, die Getränke selbst zu bezahlen.*

-  **PAKET WIND (4 STUNDEN)** ab 75 pro Person  
*Alles, was im Paket Erde enthalten ist, sowie:*  
Bier (Brooklyn Lager, Duckstein Weizen & Puerto 53)  
Empfangsgetränk pro Person (z. B. von Crémant bis zum Signature-Aperitif)  
Zwei festgelegte Mixgetränke  
Ein festgelegtes alkoholfreies Mixgetränk

-  **PAKET FEUER (4 STUNDEN)** ab 110 pro Person  
*Alles, was im Paket Erde & Wind enthalten ist, sowie:*  
Empfangsgetränk pro Person (z. B. von Signature-Aperitif bis zum Champagner)  
3 festgelegte Longdrinks  
Zwei Cocktails  
Ein festgelegter Cardriver Cocktail

PAKETE



# ANREISE

## BAHN

- Überseequartier (U4)
- 2 stops vom Hamburg Hbf
- 1 stop vom Jungfernstieg

## BUS

- Am Sandtorpark (Überseequartier): 1 Minute zu Fuß vom Überseequartier entfernt; Linien 602, 111
- Osakaallee (Überseequartier): 4 Minuten zu Fuß vom Viertel entfernt; Linie 4 (nur aussteigen), Buslinie 111
- Singapurstraße: 6 Minuten zu Fuß vom Viertel entfernt; Linien 2, 4 (Richtung Alsterplatz), 6, 111, 602

## AUTO

- Parkhauseinfahrt an der San Francisco Straße und der Osakaallee
- Der Taxistand befindet sich neben Breuning
- Die MOIA-Haltestelle befindet sich auf Ebene 1, in der Nähe des Kreuzfahrtterminals und des Ibis Styles Hotels



CHRISTIAN ZIELINSKI  
EVENT MANAGER

+49 15757133194  
events@elementerestaurant.com

Elemente Restaurant & Air Bar 13  
Überseeboulevard 7  
20457  
Hamburg

[www.elementerestaurant.com](http://www.elementerestaurant.com)

KONTAKT

